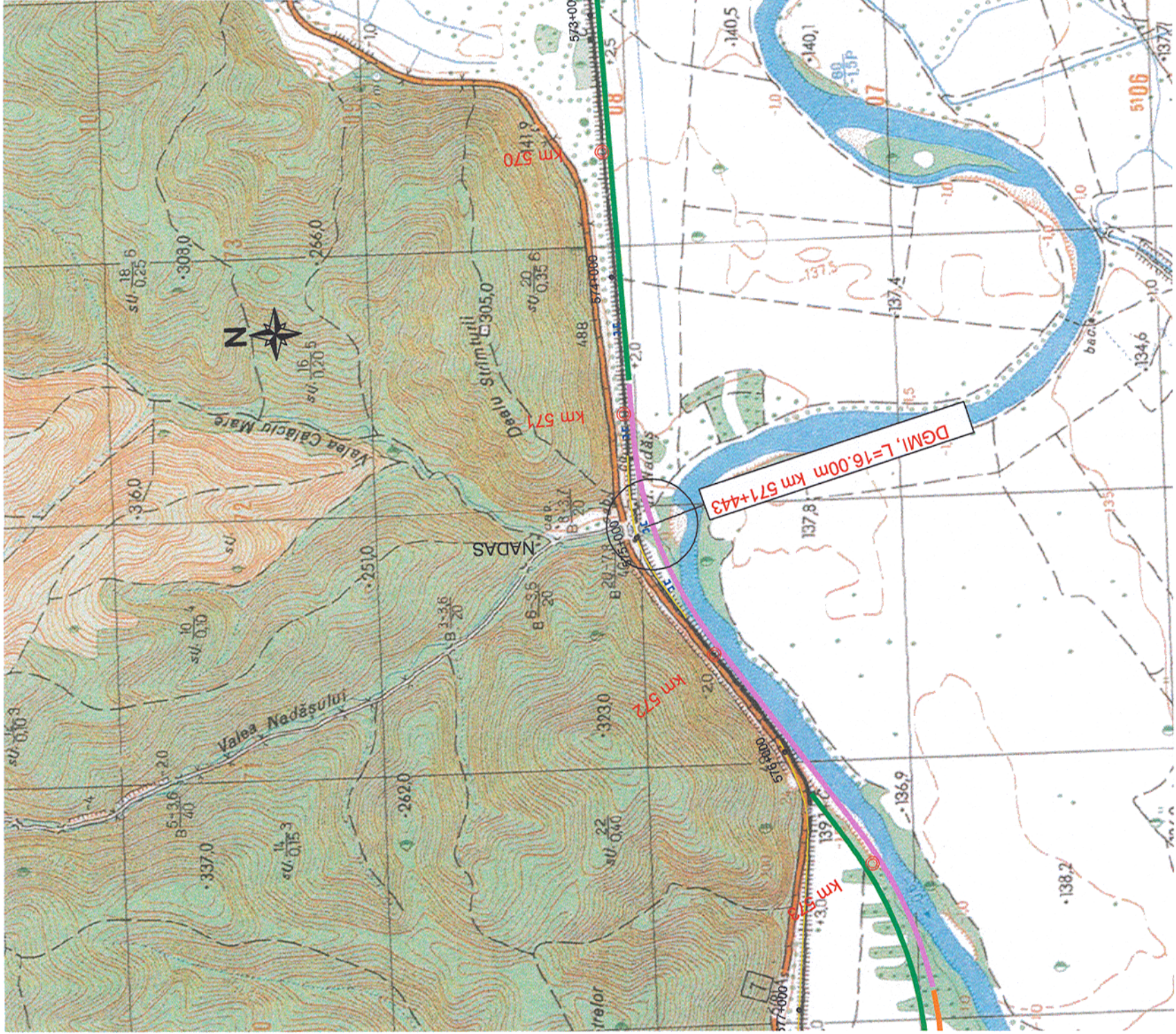





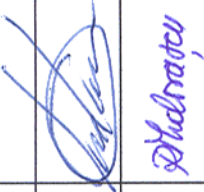





Prezentul plan anuleaza si inlocuieste versiunea anterioara  
This plan cancels and replaces previous version



Verificator / Expert Checker / Expert		Cerinta Requirement		Semnatura Signature		Referat / Expertiza Report / Expertise	
							
<b>European Investment Bank</b>		<b>MINISTERUL TRANSPORTURILOR</b>		<b>BENEFICIAR / BENEFICIARY :</b>		<b>COMPANIA NAȚIONALĂ DE CĂI FERATE "CFR" SA</b>	
		<b>PROIECTANT / DESIGNER:</b>		<b>PROIECTANT / DESIGNER:</b>		<b>PROIECTANT / DESIGNER:</b>	
Aprobat Approved	Sef de echipa Team leader	C. Teodorescu		01.2013		Semnatura Signature	
Verificat Checked	Expert Cheie Key Expert	R. Tudorascu		01.2013			
Subcontractant / Subcontractor							
Aprobat Approved	Adjunct Sef de echipa Deputy Team leader	A.M. Baicu		01.2013			
Proiectat Designed	Inginer Engineer	V. Aldescu		01.2013			
"Reabilitarea liniei c.f. Frontieră - Curtici - Simeria, parte componentă a coridorului IV Pan - European pentru circulația trenurilor cu viteză maximă de 160 km/h"		"Reabilitarea liniei c.f. Frontieră - Curtici - Simeria, parte componentă a coridorului IV Pan - European pentru circulația trenurilor cu viteză maximă de 160 km/h"		"Reabilitarea liniei c.f. Frontieră - Curtici - Simeria, parte componentă a coridorului IV Pan - European pentru circulația trenurilor cu viteză maximă de 160 km/h"		"Reabilitarea liniei c.f. Frontieră - Curtici - Simeria, parte componentă a coridorului IV Pan - European pentru circulația trenurilor cu viteză maximă de 160 km/h"	
Denumire desen / Drawing name:		<b>PLAN DE INCADRARE IN ZONA / BORDERING PLAN</b> <b>POD / BRIDGE KM pr. 571+443 (KM ex. 574+960)</b>		<b>Project 9i</b> <b>35311.1</b>		<b>Faza / Phase:</b> <b>PTH+CS / TD+TS</b>	
Scara / Scale 1:20000		Revizia / Revision 1 / 04.2013		Cod desen / Drawing Code PT.02.02.09.PO.03.01		Nr / No 01	